

**ED**  
SERIES

Séchoir  
Capacité moyenne



**GIRBAU**  
**sapphire** Ready  
Laundry Management & Connectivity

- Plateforme de gestion en ligne de la laverie, pour surveiller et contrôler les machines Girbau à distance.
- Permet de réduire les frais de la laverie et d'en optimiser la rentabilité.
- Pour plus d'informations, consultez : [sapphire.girbau.com](http://sapphire.girbau.com)

\*option

## LE TRIANGLE DE SÉCHAGE PARFAIT

Les séchoirs ED garantissent un séchage avancé rapide et efficace. Prenez soin de votre linge et de l'environnement tout en bénéficiant de plus d'efficacité et en faisant des économies.

Ces séchoirs sont équipés des fonctions les plus sophistiquées et sont conçus pour une utilisation intensive avec un entretien minimal.



Tout l'équilibre du séchage repose sur le triangle parfait.

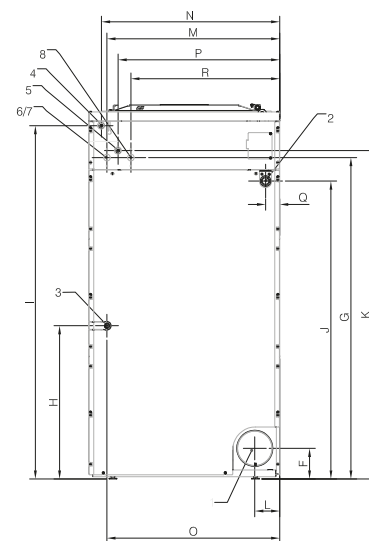
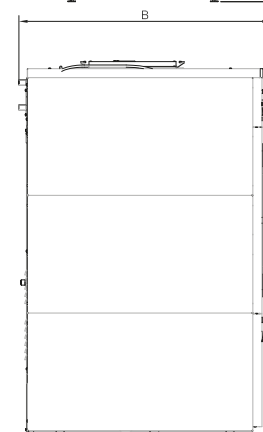
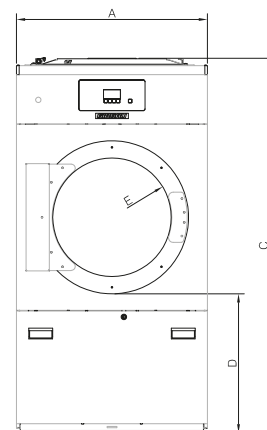
Des prestations de qualité pour un séchage de qualité

- **Gestion avancée de la température**  
Réglage des températures avant et après le tambour. Séchage ajustable et programmable en fonction des besoins.
- **Précision du mouvement**  
Variateur de fréquence pour contrôler la vitesse et les intervalles de rotation du tambour.
- **Contrôle simple et intuitif**  
Contrôle simple pour des utilisateurs débutants. Totalement adaptable pour les utilisateurs experts, comprenant jusqu'à 50 programmes multiphase.
- **Wet Cleaning Ready**  
La polyvalence du contrôle permet d'adapter les paramètres du cycle de séchage aux processus de Wet Cleaning.
- **Aucune roue de soutien pour le tambour**  
Absence de bruit, moins d'entretien.
- **Efficacité et confort**  
Isolement thermique du meuble et des portes (double vitrage).
- **Capteur d'humidité avancé**  
programmes efficaces sans séchage excessif des tissus.
- **Durabilité**  
Tambour en acier inoxydable.
- **Adaptabilité**  
Possibilité de modifier le sens d'ouverture de la porte « in situ ».

**En option** : Système de sécurité incendie (AFS)

Spécifications générales		
Capacité (rapport chargement 1/20)	kg (lb)	13 (28,7)
Capacité (rapport chargement 1/25)	kg (lb)	10,4 (22,9)
Volume tambour	dm <sup>3</sup> (cu ft)	260 (9,2)
Diamètre tambour	mm (in)	736 (29,0)
Niveau sonore	dB(A)	< 61
Dissipation thermique (max.)	%	11
Chauffage gaz		
Puissance (Hi)	kW (BTU/h)	18,6 (63466)
Capacité d'évaporation*	l/h	14
Temps de séchage*	min	25
Efficacité*	kWh/l	1,3
Branchement	DN-BSP	BSPP 1/2"
Pression (Gaz Naturel)	mbar (in w.c.)	20 (8)
Pression (Gaz Propane)	mbar (in w.c.)	37 (14,9)
Chauffage électrique		
Puissance	kW	12,3
Capacité d'évaporation*	l/h	12
Temps de séchage*	min	29
Efficacité*	kWh/l	1,1
Chauffage vapeur		
Puissance	kW	19,9
Capacité d'évaporation*	l/h	13
Temps de séchage*	min	24
Efficacité*	kWh/l	1,7
Raccordement entrée	DN-BSP	1/2"
Raccordement sortie	DN-BSP	1/2"
Pression nominale	bars (PSI)	8 (116)
Pression maximum	bars (PSI)	9 (130,5)
Consommation vapeur	kg/h (lb/h)	35 (77,2)
Moteurs		
Tambour	kW	0,48
Ventilateur	kW	0,33
Sortie de buées		
Diamètre extraction	mm (in)	150 (6)
Débit	m <sup>3</sup> /h (cu ft/h)	665 (23 484)
Variantes électriques		
Gaz/Vapeur 200-240V 1Ph 50/60Hz	kW(A)	0,9 (5)
Électrique 200-240V 3Ph 50/60Hz	kW(A)	13,2 (39)
Électrique 380-415V 3Ph 50/60Hz	kW(A)	13,2 (22)
Électrique réduite 200-240V 3Ph 50/60Hz	kW(A)	9,9 (29)
Électrique réduite 380-415V 3Ph 50/60Hz	kW(A)	9,9 (17)
Dimensions de la machine		
Largeur	mm (in)	798 (32,5)
Profondeur	mm (in)	985 (43,0)
Hauteur	mm (in)	1522 (66,1)
Dimensions emballage		
Largeur	mm (in)	826 (32,5)
Profondeur	mm (in)	1 092 (43,0)
Hauteur	mm (in)	1 680 (66,1)
Poids		
Net	kg (lb)	249 (549)
Emballage	kg (lb)	269 (593)

\*1:25 - ISO 9398-2



POS.	DESCRIPTION
1	SORTIE DES FUMÉES
2	BRANCHEMENT ÉLECTRIQUE
3	BRANCHEMENT GAZ
4	BRANCHEMENT VAPEUR
5	SORTIE DE CONDENSATION
6	CLAPET DE L'EAU ANTI-INCENDIE (E)
7	CLAPET DE L'EAU ANTI-INCENDIE (G)
8	CLAPET DE L'EAU ANTI-INCENDIE (V)

Modèle	A	B	C	D	E	F	G	H	I	J	K	L	M	N	O	P	Q	R
ED260	798	1054	1565	581	248	128	1344	641	1477	1246	1373	104	722	745	722	675	59	622